



SIMDIA

Sistema de Alerta y Monitoreo para Diaphorina Citri spp

3er Taller internacional sobre plagas cuarentenarias de los cítricos.

Antecedentes

ARCOS

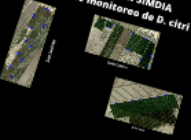
- 1. Implementación de un sistema de monitoreo de plagas cuarentenarias en el 2010.
- 2. Implementación de un sistema de monitoreo de plagas cuarentenarias en el 2011.
- 3. Implementación de un sistema de monitoreo de plagas cuarentenarias en el 2012.



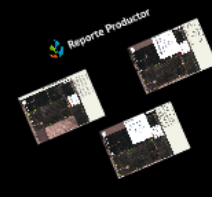
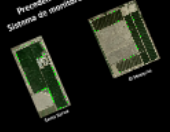
Sistema Informático Integral (Sistema de Alerta)

- 1. Implementación de un sistema de monitoreo de plagas cuarentenarias en el 2010.
- 2. Implementación de un sistema de monitoreo de plagas cuarentenarias en el 2011.
- 3. Implementación de un sistema de monitoreo de plagas cuarentenarias en el 2012.

Precedentes del SIMDIA Sistema de monitoreo de D. citri



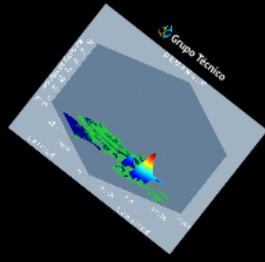
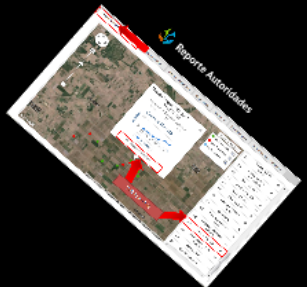
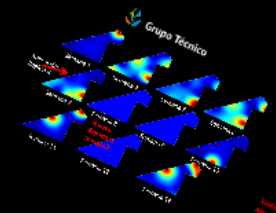
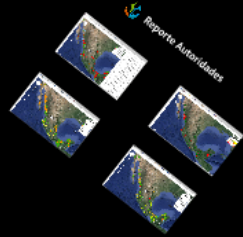
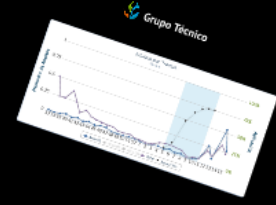
Precedentes del SIMDIA Sistema de monitoreo de D. citri



Parte Privada

Siete Niveles de Usuario:

- 1- Productor
- 2- Autoridad Regional
- 3- Autoridad Nacional
- 4- Autoridad Local
- 5- ARSO
- 6- Administrador Local
- 7- Técnico



Conclusiones

- Umbrales para materialización del desastre
- Minimizar el riesgo
- Respuesta rápida ante el desastre
- Facilitar la toma de decisiones

Agosto 2015
Pinar del Río, Cuba





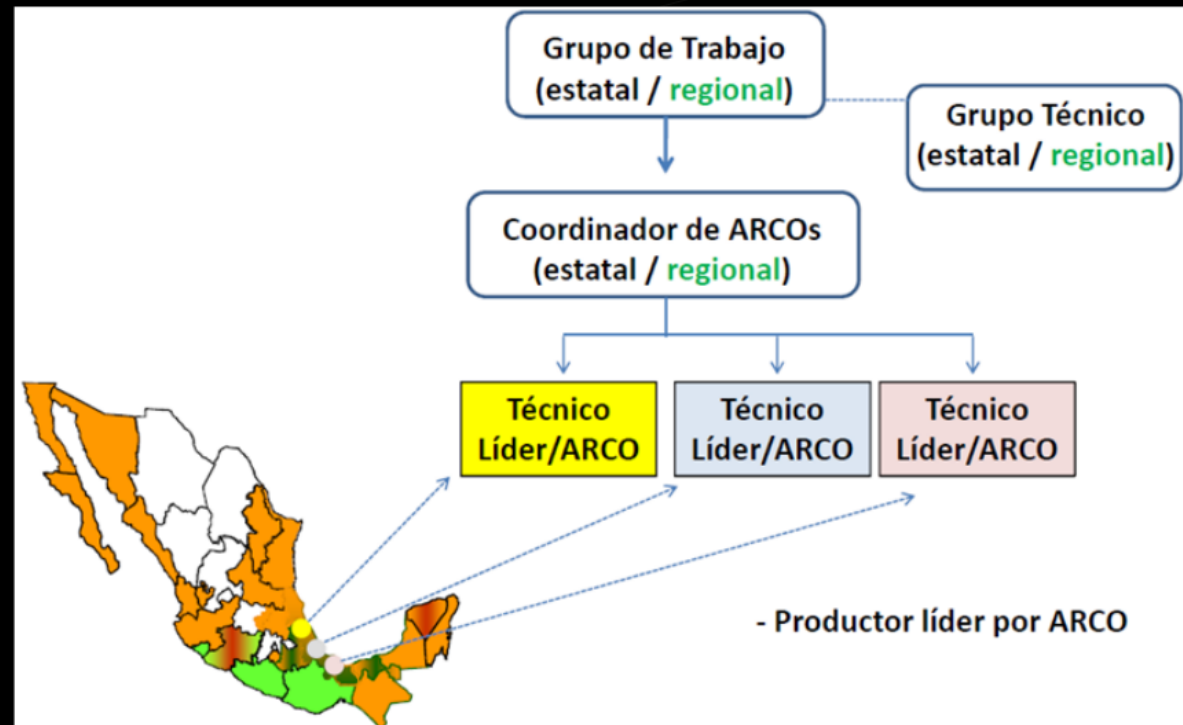
3er Taller internacional sobre plagas cuarentenarias de los cítricos.

SIMDIA 
Sistema de Alerta y Monitoreo para *Diaphorina Citri* spp

Antecedentes

ARCOS'S

- SENASICA (Estrategia para implementar ARCO's)
- Adopción en los 23 Estados citrícolas.
- Objetivos:
 - Impactar las población del PAC
 - Contribuir al confinamiento y reducción del avance del HLB



Fuente: Protocolo para establecer Áreas Regionales de Control del Huanglongbing y el Psílido Asiático de los Cítricos (ARCOS).
<http://www.senasica.gob.mx/default.asp?doc=9364>

Sistema Informático Integral (Sistema de Alerta)

A. Acopio de datos

- 1. Homogeneidad de los datos**
- 2. Reducción del tiempo de colecta**
- 3. Control de Calidad**

B. Procesamiento y análisis

- 1. Integración de diversos tipos de datos**
- 2. Información útil que facilite la toma de decisiones**

C. Despliegue de la información

- 1. Nuevas tecnologías de la información**
- 2. Fácil acceso e interpretación**
- 3. Distintas formas de acceder a la información**

Precedentes del SIMDIA

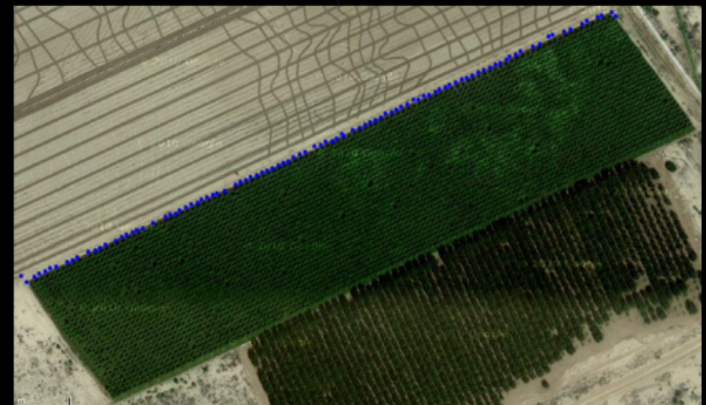
Sistema de monitoreo de D. citri



San Jacinto



Santa Catalina



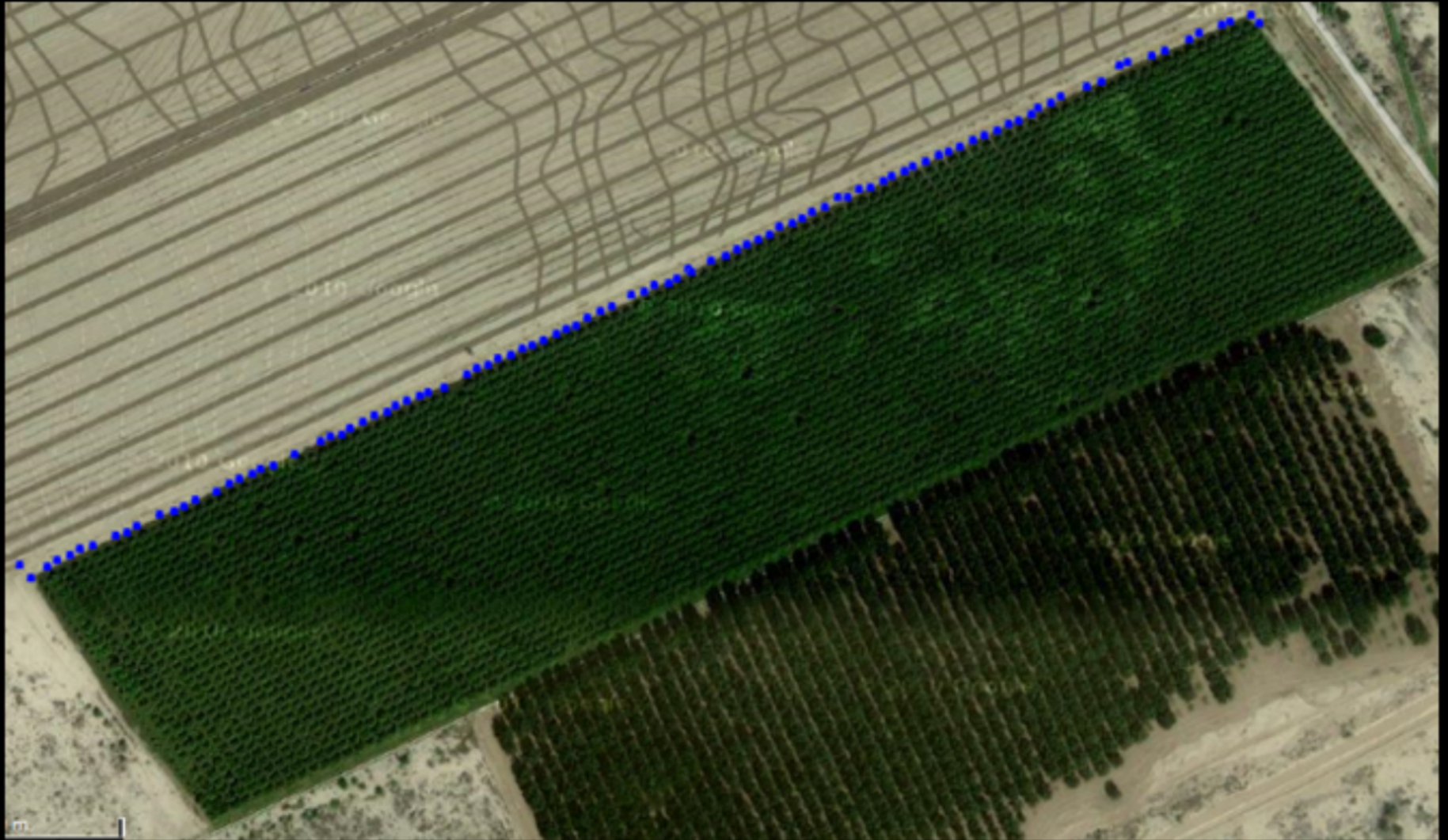
El Terrenate



San Jacinto



Santa Catalina



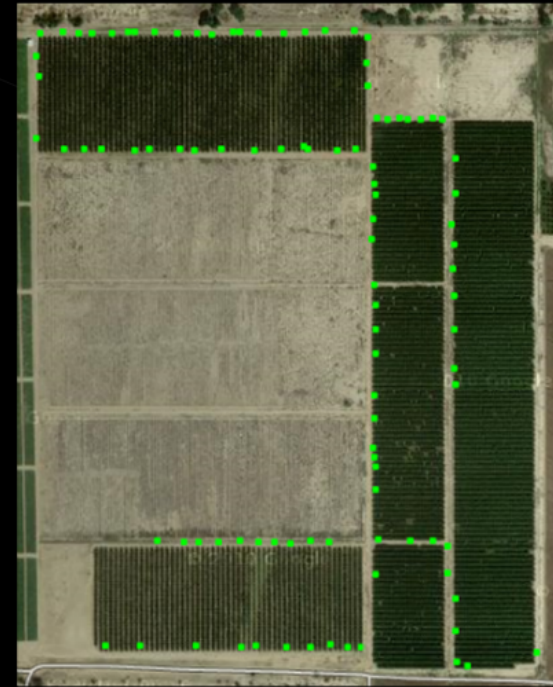
El Terrenate

Precedentes del SIMDIA

Sistema de monitoreo de D. citri



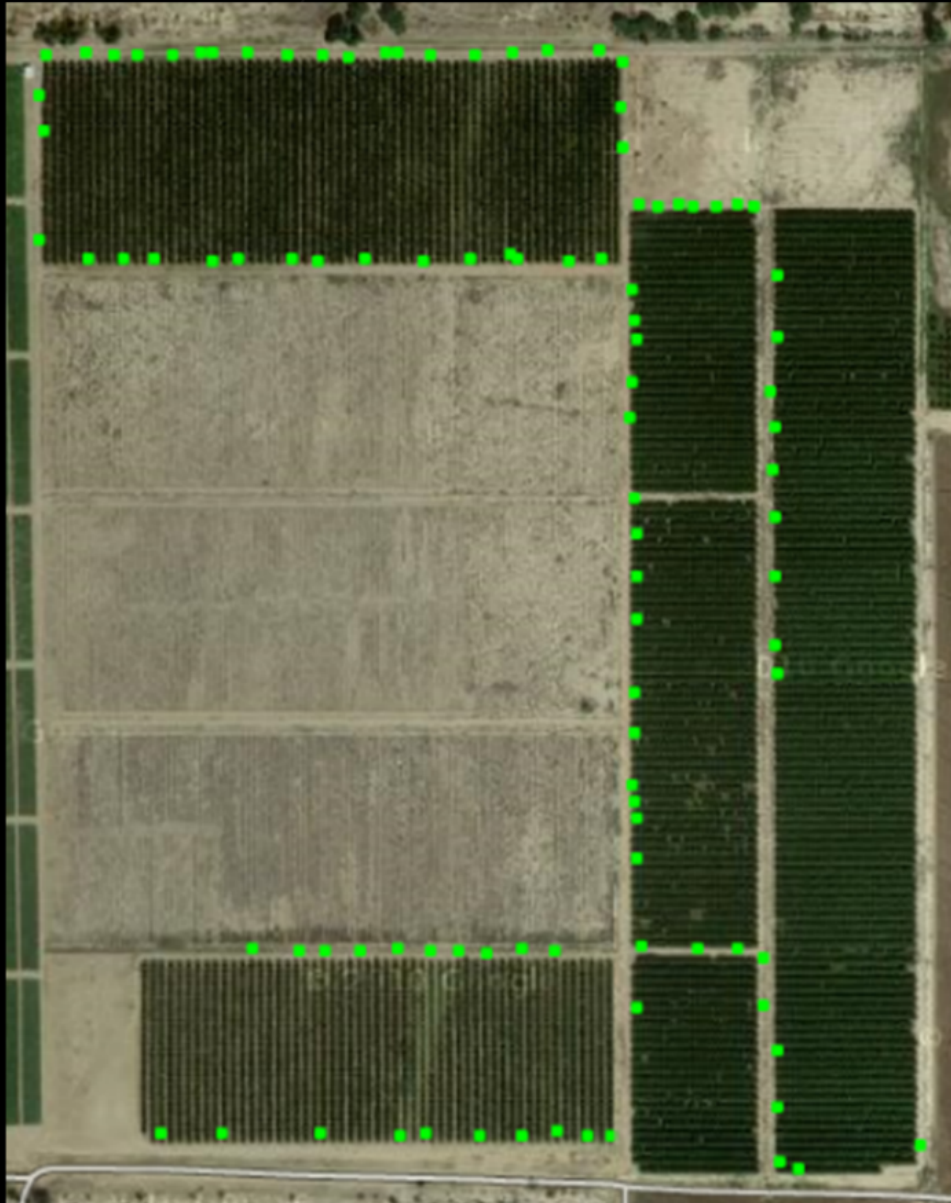
Santa Zarina



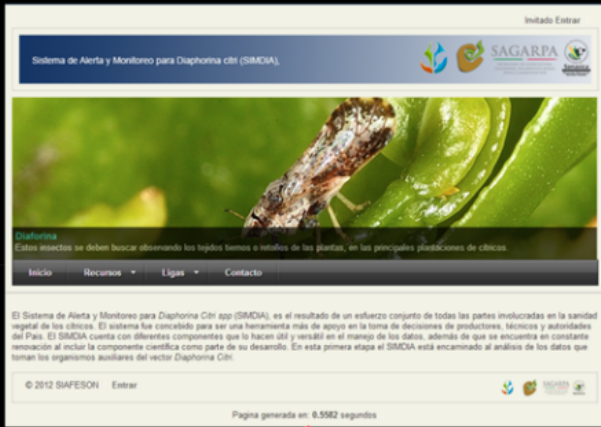
El Mezquite



Santa Zarina

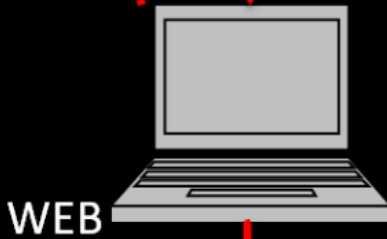


El Mezquite



Técnico

Monitoreo



WEB

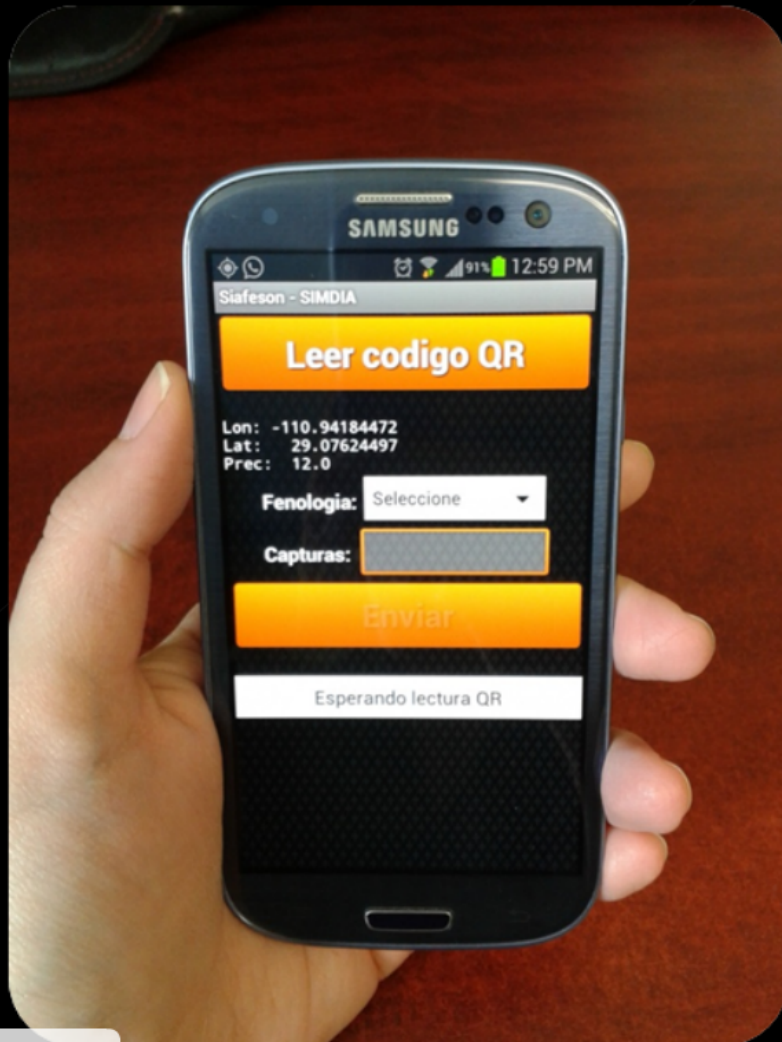


Móvil





Aplicación Móvil





Aplicación Móvil

Siafeson - SIMDIA

Leer código QR

Campo: EL BURRION 3
Trampa: 175_TPAC-A01-R16T001
Lon: -110.94179363921285
Lat: 29.0763042261824
Prec: 5.0

Fenologia: Seleccione ▼

Capturas:

Enviar

Ingresar captura y enviar...

Campo donde se encuentra, Numero de la trampa, latitud, longitud y precisión de GPS.

Para que el recuadro de capturas se active la precisión del GPS debe ser igual o menos a 15 m.

Observe que este texto le pide que ingrese el número de capturas y pulse el botón de enviar.



Aplicación Móvil

Siafeson - SIMDIA 12:10

Leer código QR

Campo: HUE05/26/029/0045
Trampa: 004_TPAC-R01-007

Seleccione

Brotación

Floración

Desarrollo

Dormancia

* # (0 + _ Listo

Siafeson - SIMDIA 12:10

Leer código QR

Campo: HUE05/26/029/0045
Trampa: 004_TPAC-R01-007
Lon: -110.94177585382968
Lat: 29.076235498936843
Prec: 10.0

Fenología: Brotación

Capturas: 36

1 2 ABC 3 DEF -

4 GHI 5 JKL 6 MNO .

7 PQRS 8 TUV 9 WXYZ X

* # (0 + _ Listo



Aplicación Móvil

Siafeson - SIMDIA

20:14

Leer código QR

Lon: -111.04016709673539
Lat: 29.08231409416579
Prec: 15.0

Fenologia:

Capturas:

Enviar

Esperando lectura QR

Siafeson - SIMDIA

20:02

Leer código QR

Lon: -111.04021726919355
Lat: 29.082355288529097
Prec: 10.0

Fenologia:

Capturas:

Enviar

Esperando lectura QR



Sitio Web

<http://siafeson.com/simdiatecnicos>

Invitado [Entrar](#)

Sistema de Alerta y Monitoreo para *Diaphorina citri* (SIMDIA),



SAGARPA
SECRETARÍA DE AGRICULTURA,
GANADERÍA, DESARROLLO RURAL,
PECUARIA Y ALIMENTACIÓN



SENASICA
SERVICIO NACIONAL DE SANIDAD,
INOCUIDAD Y CALIDAD AGROALIMENTARIA



Diaforina

Al succionar la savia en los tejidos nuevos causa una distorsión de las hojas con deformaciones características.

[Inicio](#)

[Recursos](#) ▾

[Ligas](#) ▾

[Contacto](#)

El Sistema de Alerta y Monitoreo para *Diaphorina Citri spp* (SIMDIA), es el resultado de un esfuerzo conjunto de todas las partes involucradas en la sanidad vegetal de los cítricos. El sistema fue concebido para ser una herramienta más de apoyo en la toma de decisiones de productores, técnicos y autoridades del País. El SIMDIA cuenta con diferentes componentes que lo hacen útil y versátil en el manejo de los datos, además de que se encuentra en constante renovación al incluir la componente científica como parte de su desarrollo. En esta primera etapa el SIMDIA está encaminado al análisis de los datos que toman los organismos auxiliares del vector *Diaphorina Citri*.

© 2012 SIAFESON | [Entrar](#)



SAGARPA



Página generada en: 0.5116 segundos



Parte Pública

Invitado Entrar

Sistema de Alerta y Monitoreo para *Diaphorina citri* (SIMDIA).



SAGARPA
SECRETARÍA DE AGRICULTURA,
GANADERÍA, DESARROLLO RURAL,
PECUARIA Y ALIMENTACIÓN



SENASICA
SERVICIO NACIONAL DE SANIDAD,
INOCUIDAD Y CALIDAD AGROALIMENTARIA



Diaforina

Al succionar la savia en los tejidos nuevos causa una distorsión de las hojas con deformaciones características.

Inicio

Recursos ▾

Ligas ▾

Protocolos ▾

Contacto

El Sistema de Alerta y Monitoreo para *Diaphorina Citri* vegetal de los cítricos. El sistema fue concebido para el País. El SIMDIA cuenta con diferentes componentes que incluyen la componente científica como parte de su desarrollo auxiliares del vector *Diaphorina Citri*.

© 2012 SIAFESON | Entrar

- 01 Protocolo de actuación para la detección del HLB 1 de Junio de 2010
- 02 Protocolo de actuación ante la emergencia del HLB
- Protocolo para establecer áreas regionales de control del huanglongbing y el psílido asiático de los cítricos (ARCOs)

terzo conjunto de todas las partes involucradas en la sanidad toma de decisiones de productores, técnicos y autoridades del los datos, además de que se encuentra en constante renovación al está encaminado al análisis de los datos que toman los organismos



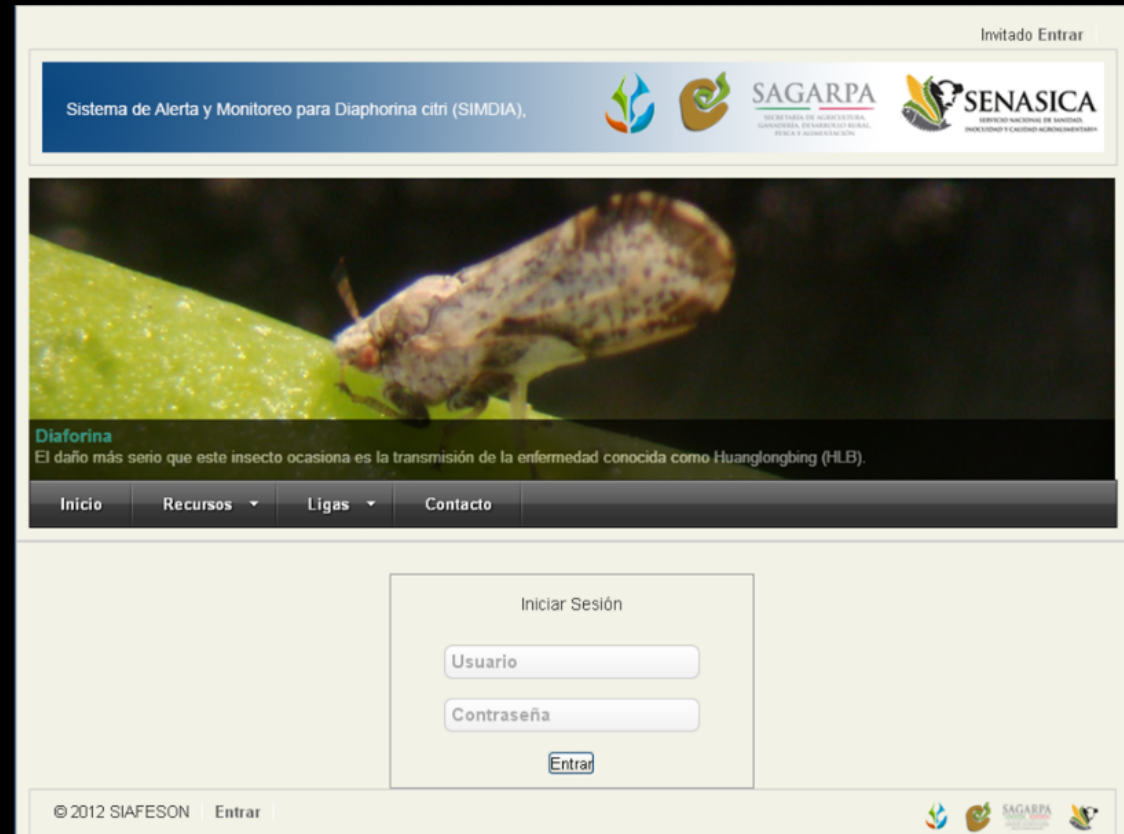
SAGARPA



Parte Privada

Siete Niveles de Usuario:

- 1.- Productor
- 2.- Autoridad Regional
- 3.- Autoridad Nacional
- 4.- Autoridad Estatal
- 6.- ARCO
- 6.- Administrador Local
- 7.- Técnico



Invitado Entrar

Sistema de Alerta y Monitoreo para Diaphorina citri (SIMDIA)

SAGARPA
SECRETARÍA DE AGRICULTURA,
GANADERÍA, EXHIBICIÓN RURAL,
PECUARIA Y AGROPECUARIO

SENASICA
SERVICIO NACIONAL DE SANIDAD,
INSPECCIÓN Y CALIDAD AGROPECUARIAS

Diaphorina
El daño más serio que este insecto ocasiona es la transmisión de la enfermedad conocida como Huanglongbing (HLB).

Inicio Recursos LÍgas Contacto

Iniciar Sesión

Usuario

Contraseña

Entrar

© 2012 SIAFESON Entrar



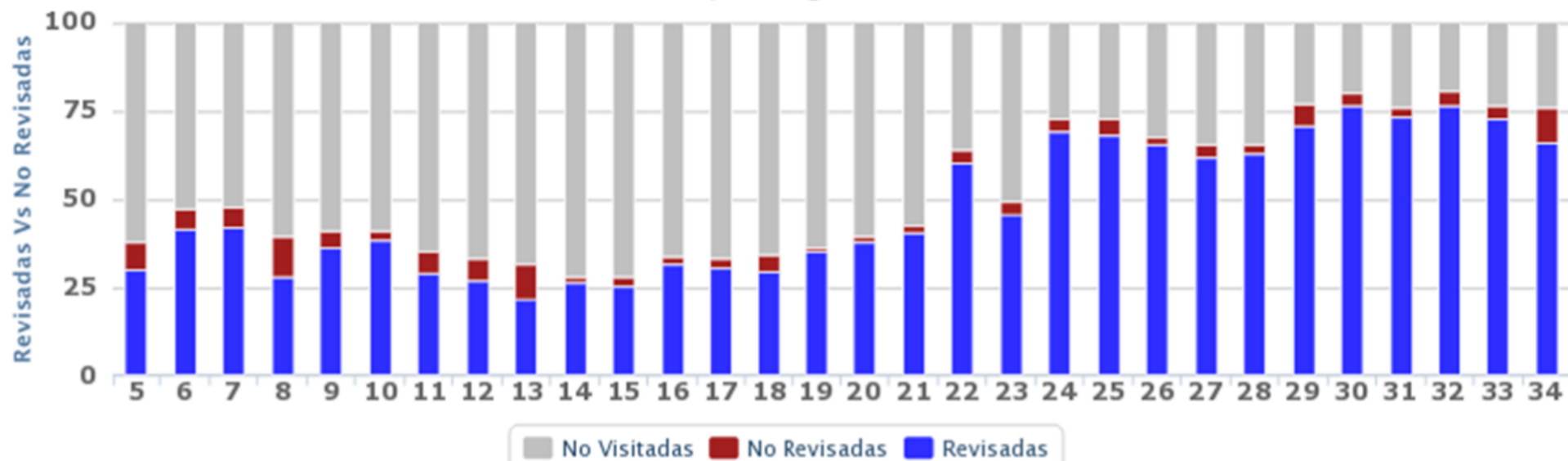
Reporte Autoridades

Reporte de Autoridades.

Mexico (Trampas Instaladas 68731)

Año	Semana	Revisada	No Revisada	Adultos Diaforina	Trampas con Adultos	Adultos por Trampa	% Avance
2013	34	45136	6969	33146	11756	2.8195	75.81
2013	33	37701	1978	20912	7002	2.9866	76.51
2013	32	34780	1903	15503	5994	2.5864	80.39
2013	31	33439	1181	18330	6458	2.8383	75.87
2013	30	34316	1616	20386	7611	2.6785	79.87

Trampas Registradas



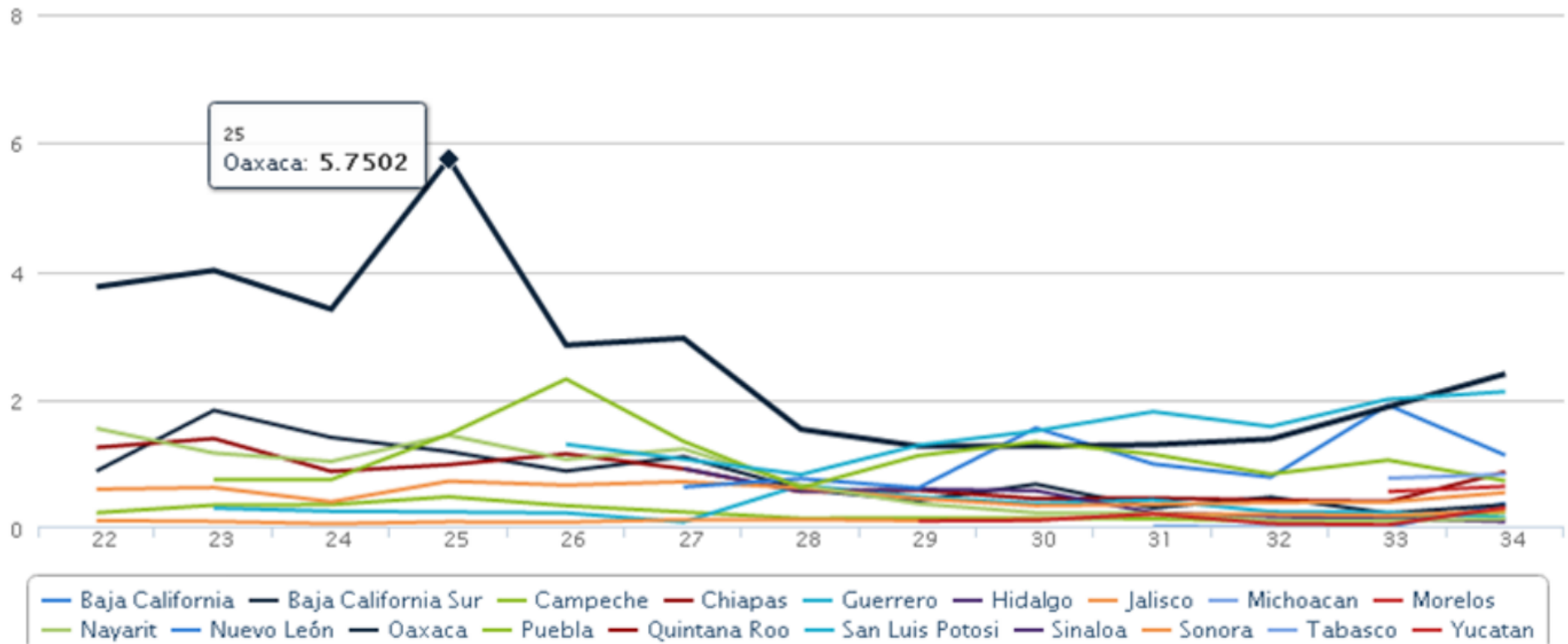


Reporte Autoridades

Promedio Adultos por Trampa

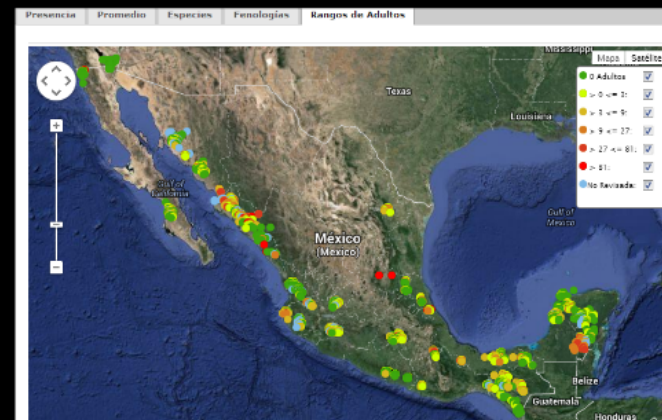
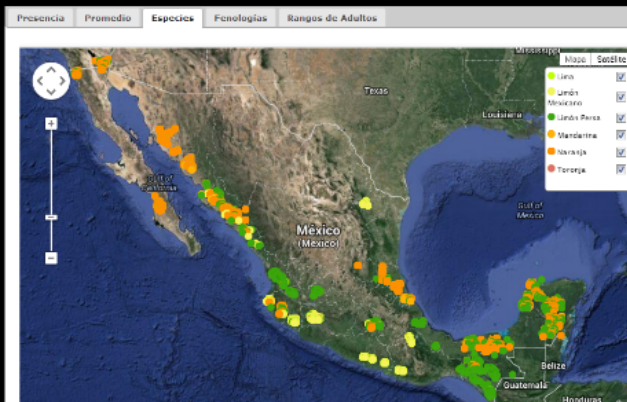
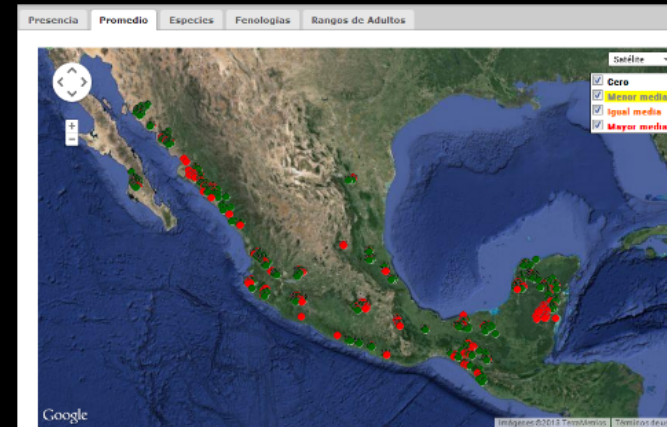
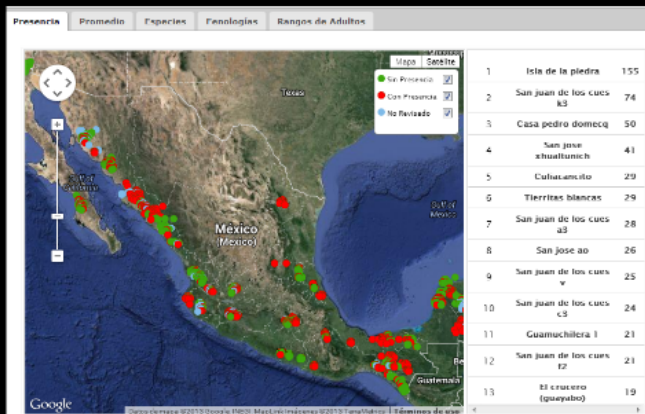
Número de Adultos por Estado

Promedio de Adultos Diaforina por trampa





Reporte Autoridades



Presencia

Promedio

Especies

Fenologías

Rangos de Adultos



1	Isla de la piedra	155
2	San juan de los cues k3	74
3	Casa pedro domecq	50
4	San jose xhualtunich	41
5	Culiacancito	29
6	Tierritas blancas	29
7	San juan de los cues a3	28
8	San jose ao	26
9	San juan de los cues v	25
10	San juan de los cues c3	24
11	Guamuchilera 1	21
12	San juan de los cues f2	21
13	El crucero (guayabo)	19

Presencia

Promedio

Especies

Fenologías

Rangos de Adultos



Presencia

Promedio

Especies

Fenologías

Rangos de Adultos







Reporte Autoridades

Presencia(A) m. Absoluto Prom. Relativo Especies Rangos Fenologías Adultos por Semana

Mapa Satélite

- Sin Presencia
- Con Presencia
- No Revisado

DetalleCampo1 753 2013
511 f 10-20
Superficie: # Trampas: Adultos:
10 ha 11 165

Grafica Huerta

Adultos

50
0

25 26 27 28 29 30

Adultos

Ver Reporte Completo

37	1104-38 fr 39-0	0
38	1104-9-10- 19-20-0	0
39	815 21-25	0
40	613 f 26-30	0
41	515 31-35	0
42	104-f35-0	0
43	Las parcelas- b-0	0
44	El retiro	0
45	Las parcelas- a-0	0
46	Miguel aleman valdez	0
47	511 f 10-20	0
48	San isidro (28 norte)	0
49	Poza rica	0
50	Santa aurora	0

VER REPORTE

Datos de maapa Términos de uso Informar de un error de Maaps



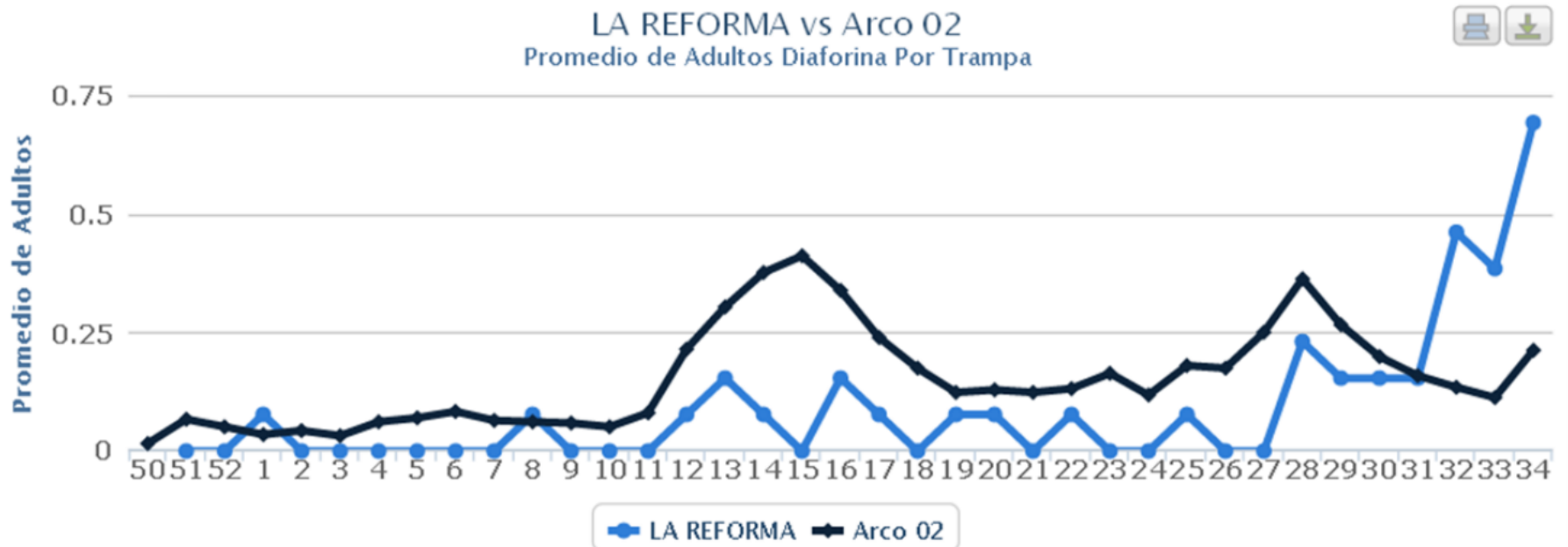
Reporte Productor

Reporte de Huerta.

Huerta	Trampas	Superficie	Arco	Estado	Semana	Año
LA REFORMA	13	40.51 ha	02	Sonora	34 <input type="text" value="Otra"/>	2013

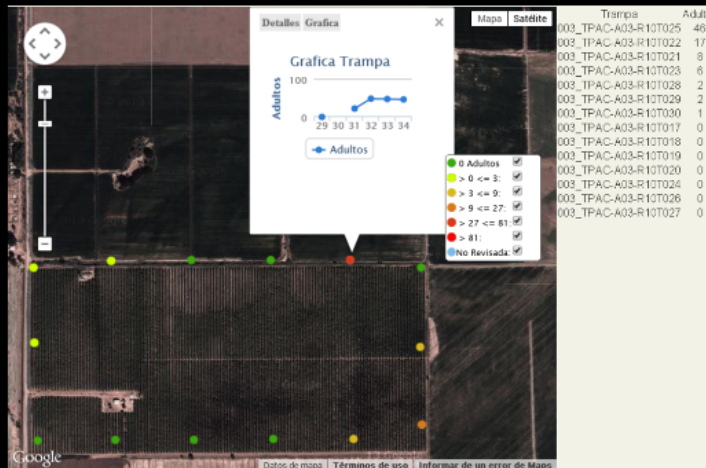
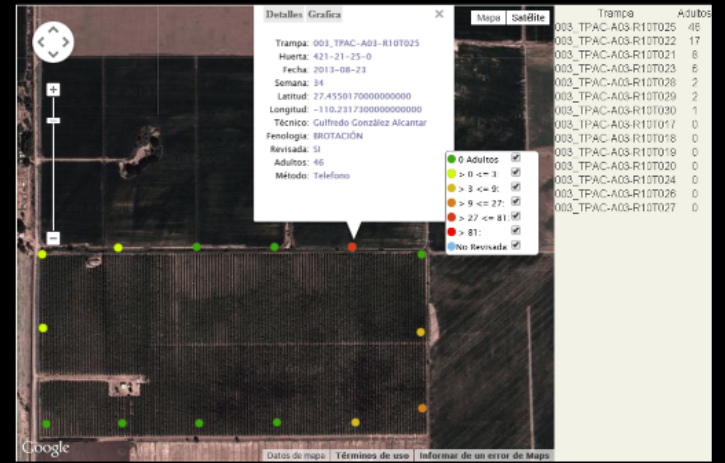
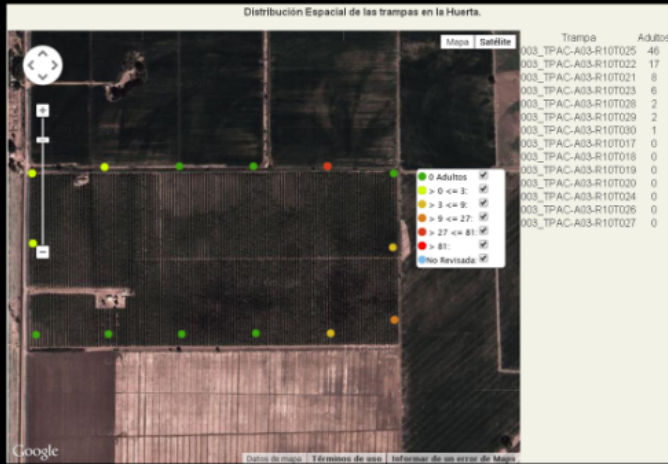
En la semana 34 se registraron 235 Adultos de diaforinas en el ARCO 02, de las cuales 48 se registraron en esta huerta, que representa el 20.43% del total de Adultos

Promedio de Adultos por trampa





Reporte Productor



Distribución Espacial de las trampas en la Huerta.



Trampa	Adultos
003_TPAC-A03-R10T025	46
003_TPAC-A03-R10T022	17
003_TPAC-A03-R10T021	8
003_TPAC-A03-R10T023	6
003_TPAC-A03-R10T028	2
003_TPAC-A03-R10T029	2
003_TPAC-A03-R10T030	1
003_TPAC-A03-R10T017	0
003_TPAC-A03-R10T018	0
003_TPAC-A03-R10T019	0
003_TPAC-A03-R10T020	0
003_TPAC-A03-R10T024	0
003_TPAC-A03-R10T026	0
003_TPAC-A03-R10T027	0

Detalles Grafica

Trampa: 003_TPAC-A03-R10T025
Huerta: 421-21-25-0
Fecha: 2013-08-23
Semana: 34
Latitud: 27.4550170000000000
Longitud: -110.2317300000000000
Técnico: **Gulfredo González Alcantar**
Fenología: **BROTACIÓN**
Revisada: SI
Adultos: 46
Método: Telefono

Mapa **Satélite**

- 0 Adultos
- > 0 <= 3:
- > 3 <= 9:
- > 9 <= 27:
- > 27 <= 81:
- > 81:
- No Revisada:

Trampa	Adultos
003_TPAC-A03-R10T025	46
003_TPAC-A03-R10T022	17
003_TPAC-A03-R10T021	8
003_TPAC-A03-R10T023	6
003_TPAC-A03-R10T028	2
003_TPAC-A03-R10T029	2
003_TPAC-A03-R10T030	1
003_TPAC-A03-R10T017	0
003_TPAC-A03-R10T018	0
003_TPAC-A03-R10T019	0
003_TPAC-A03-R10T020	0
003_TPAC-A03-R10T024	0
003_TPAC-A03-R10T026	0
003_TPAC-A03-R10T027	0

Google

Datos de mapa [Términos de uso](#) [Informar de un error de Maps](#)



Trampa	Adultos
003_TPAC-A03-R10T025	46
003_TPAC-A03-R10T022	17
003_TPAC-A03-R10T021	8
003_TPAC-A03-R10T023	6
003_TPAC-A03-R10T028	2
003_TPAC-A03-R10T029	2
003_TPAC-A03-R10T030	1
003_TPAC-A03-R10T017	0
003_TPAC-A03-R10T018	0
003_TPAC-A03-R10T019	0
003_TPAC-A03-R10T020	0
003_TPAC-A03-R10T024	0
003_TPAC-A03-R10T026	0
003_TPAC-A03-R10T027	0



Reporte Técnico

Reporte de Técnico.

Arco:01(CESV CAM) Estado:Campeche

ANTONIO MAY EHUAN

Semana:34

Resumen:

En la semana 34 el tecnico lleva registradas 324 trampas de 324 con lo que hasta la este momento lleva un 100.0000 % de la meta semanal. Al sicafi lleva enviado el 100.0000 %.

Esta informacion se muestra mas detallada en los siguientes graficos.

Concentrado Semana Actual.

Semana	Registradas	Revisadas	No Revisadas	Faltantes	% Simdia	% Sicafi
34	324	324	0	0	100.00	100.00

Metodo de Inserción. Semana Actual

Semana	Telefono	Web	Telefono -> Web	Eliminadas
34	322	2	0	0

Trampas Insertadas por web (Revisadas)

Fecha	Campo	Observacion	Total
2013-08-21	EMILIANO ZAPATA POZO 4-1	FALLA AL SUBIR POR TELEFONO	1
2013-08-21	EMILIANO ZAPATA POZO 9-8	FALLA AL SUBIR POR TELEFONO	1

Rangos de Adultos

Adultos por Semana

Adultos

Mayor a .17

Promedio por Trampa

Huerta

◆ 16◆ 17◆ 18◆ 19◆ 20◆ 21◆ 22◆ 23◆ 24◆ 25◆ 26◆ 27◆ 28◆ 29◆ 30◆ 31◆ 32◆ 33◆ 34▼

America		1.25	1.00	5.00	6.50	1.50	2.25	3.00	1.50	3.75	1.75	1.25	1.75	3.00	0.25	1.25	1.50	0.00	1.50
Moctezuma		1.00	1.50	1.00	1.50	0.50	0.00	0.00	0.00	0.50	0.00	0.00	0.50	1.00	0.50	2.00	2.50	1.00	1.00
Terrenate	0.00	0.57	1.14	0.00	0.29	0.14	0.71	0.00	0.00	0.29	1.00	0.00	1.14	0.00	0.57	0.00		0.00	0.71
Aconchi ii		1.00	1.75	0.25	0.50	0.75	0.25	0.00	0.50	0.75	0.00	0.00	0.75	0.25	0.50	0.75	0.00	0.25	0.50
El rosario		0.05	0.00	0.00	0.00	0.00	0.00	0.00	0.00	0.00	0.00	0.00	0.00	0.00	0.00	0.25		0.38	0.50
Orebalma ii		0.58	1.25	0.58	0.58	0.08	0.25	0.25	0.17	0.17	0.42	0.08	0.42	0.17	1.00	1.58	1.08	0.17	0.42
Los mexicanos		0.00	0.00	0.33	0.00		0.00			0.00	0.00		0.67			1.67	0.67		0.33
El rojo		0.00	0.14	0.00	0.00		0.00	0.29	0.00	0.14	0.00	0.00	0.57	0.14	0.14		0.00	0.00	0.29
El carrizo				0.82	1.36	1.73	0.27	0.55	0.00	0.18	0.00	0.00	0.09	0.09	0.27	0.00	0.09	0.09	0.27
Los alamos	0.21	0.39	0.37	0.21	0.11	0.16	0.11	0.11	0.16	0.05	0.16	0.21	0.00	0.11	0.00	0.05	0.00	0.21	0.26
La laguna		0.00	0.00	0.00	0.00	0.00	0.00	0.00	0.00	0.00	0.00	0.00	0.00	0.00	0.00	0.00	0.00	0.00	0.25
Miguel hidalgo		0.60	0.00	0.60	0.25	0.00	0.75	0.00	0.00	0.00	0.00	0.00	0.00	0.60	0.00	0.00	0.00	0.00	0.25
San isidro (12 sur)		0.30	0.60	0.40		0.00	0.10	0.20	0.10	0.60	0.90	0.50	0.40	0.00	0.10	0.00	0.00	0.00	0.20
La tracala		0.24	0.00	0.00	0.18	0.06	0.00	0.00	0.00	0.00	0.06	0.00	0.00	0.00	0.00	0.06	0.00	0.00	0.19
Santa rosalia		0.33	0.42	0.17	0.17	0.00	0.00	0.00	0.00	0.00	0.00	0.00	0.08	0.00	0.00	0.00	0.08	0.00	0.17
Santa lucia		0.33		0.11	0.00		0.33	0.25	0.00	0.08	0.08	0.00	0.08	0.11	0.33	0.00	0.00	0.00	0.13
Tepeyac	0.00	0.30	0.30	0.10	1.40	0.60	3.00	0.10	0.00	0.20	0.00	0.10	0.00	0.20	0.40	0.00	0.20	0.00	0.10
El hercules		0.00	0.00	0.00	0.00	0.00	0.00	0.00	0.00	0.00	0.00	0.00	0.00	0.00	0.00	0.00	0.00	0.00	0.09
La esperanza		0.00	0.00	0.00	0.00	0.11	0.00	0.00	0.00	0.04	0.04	0.00	0.04	0.00	0.15	0.35	0.15	0.15	0.08
La florida		0.38	0.38	1.08	1.08	0.46	1.46		1.38	1.38	0.46		1.54	0.23	1.00	0.23	0.00		0.08
Buenos aires				0.00	0.00			0.00	0.00	0.00	0.07	0.00	0.00	0.00	0.07	0.00	0.14	0.29	0.07
El mezquite		0.00	0.05	0.14	0.00	0.00	0.00	0.10	0.05	0.00	0.05	0.00	0.14	0.00	0.00	0.00	0.10	0.00	0.05
31 de octubre		0.00	0.00	0.00	0.00	0.00	0.00		0.00	0.00	0.00	0.00	0.00	0.07	0.00	0.00			
Barlovento				0.00			0.00	0.00	0.00	0.00	0.00	0.00	0.04	0.00	0.12		0.04	0.00	0.00
Benito juarez		0.00	0.13	0.00	0.00		0.06		0.00	0.00	0.00	0.46	0.13	0.06		0.88			
Campo nuevo		0.00		0.00	0.00	0.00	0.25	0.17	0.00	0.09	0.00	0.00	0.00	0.17		0.08		0.00	
Casas grandes		0.00	0.00	0.00	0.00		0.00	0.00	0.00	0.00	0.00	0.00	0.00	0.00	0.00	1.00		0.00	
Casas grandes ii		0.00	0.00	0.00	0.00		0.00	0.00	0.00	0.00	0.00	0.00	0.00	0.00	0.00	0.00		0.00	
Cocorit		0.00	0.00	0.00	0.25	0.00	0.00	0.00	0.00	0.00	0.00	0.00	0.00	0.00	0.00	0.00	0.00	0.00	0.00
Corosis		0.18		0.00	0.00		0.09	0.00	0.00	0.00	0.00	0.00	0.00	0.00	0.00	0.00	0.03	0.00	0.00

Rangos de Adultos

Adultos por Semana

Adultos

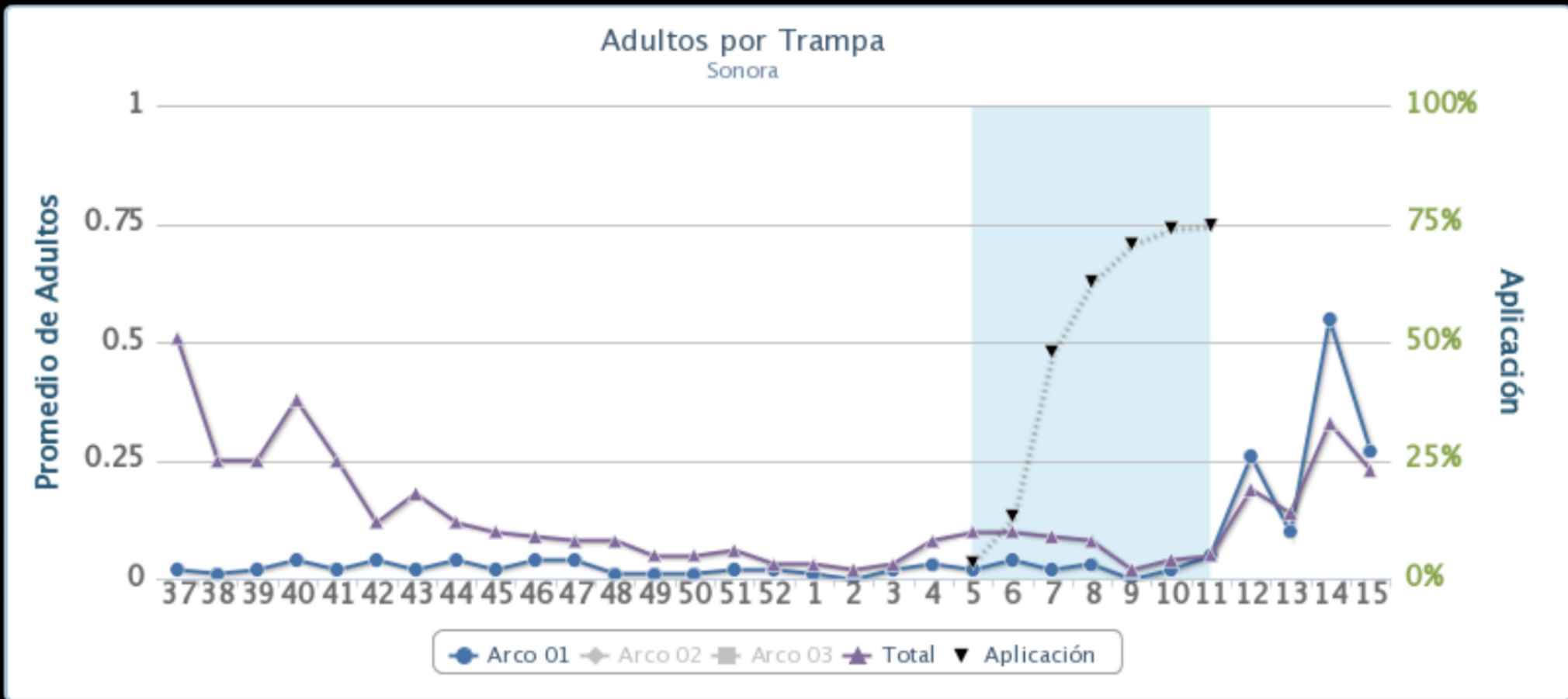
Mayor a .17

Promedio por Trampa

Huerta	16	17	18	19	20	21	22	23	24	25	26	27	28	29	30	31	32	33	34
America		1.25	1.00	5.00	6.50	1.50	2.25	3.00	1.50	3.75	1.75	1.25	1.75	3.00	0.25	1.25	1.50	0.00	1.50
Moctezuma		1.00	1.50	1.00	1.50	0.50	0.00	0.00	0.00	0.50	0.00	0.00	0.50	1.00	0.50	2.00	2.50	1.00	1.00
Terrenate	0.00	0.57	1.14	0.00	0.29	0.14	0.71	0.00	0.00	0.29	1.00	0.00	1.14	0.00	0.57	0.00		0.00	0.71
Aconchi ii		1.00	1.75	0.25	0.50	0.75	0.25	0.00	0.50	0.75	0.00	0.00	0.75	0.25	0.50	0.75	0.00	0.25	0.50
El rosario		0.05	0.00	0.00	0.00	0.00	0.00	0.00	0.00	0.00	0.00	0.00	0.00	0.00	0.00	0.25		0.38	0.50
Orebalma ii		0.58	1.25	0.58	0.58	0.08	0.25	0.25	0.17	0.17	0.42	0.08	0.42	0.17	1.00	1.58	1.08	0.17	0.42
Los mexicanos		0.00	0.00	0.33	0.00		0.00			0.00	0.00		0.67			1.67	0.67		0.33
El rojo		0.00	0.14	0.00	0.00		0.00	0.29	0.00	0.14	0.00	0.00	0.57	0.14	0.14		0.00	0.00	0.29
El carrizo				0.82	1.36	1.73	0.27	0.55	0.00	0.18	0.00	0.00	0.09	0.09	0.27	0.00	0.09	0.09	0.27
Los alamos	0.21	0.39	0.37	0.21	0.11	0.16	0.11	0.11	0.16	0.05	0.16	0.21	0.00	0.11	0.00	0.05	0.00	0.21	0.26
La laguna		0.00	0.00	0.00	0.00	0.00	0.00	0.00	0.00	0.00	0.00	0.00	0.00	0.00	0.00	0.00	0.00	0.00	0.25
Miguel hidalgo		0.50	0.00	0.50	0.25	0.00	0.75	0.00	0.00	0.00	0.00	0.00	0.00	0.50	0.00	0.00	0.00	0.00	0.25
San isidro (12 sur)		0.30	0.50	0.40		0.00	0.10	0.20	0.10	0.50	0.90	0.50	0.40	0.00	0.10	0.00	0.00	0.00	0.20
La tracala		0.24	0.00	0.00	0.18	0.06	0.00	0.00	0.00	0.00	0.06	0.00	0.00	0.00	0.00	0.06	0.00	0.00	0.19
Santa rosalia		0.33	0.42	0.17	0.17	0.00	0.00	0.00	0.00	0.00	0.00	0.00	0.08	0.00	0.00	0.00	0.08	0.00	0.17
Santa lucia		0.33		0.11	0.00		0.33	0.25	0.00	0.08	0.08	0.00	0.08	0.11	0.33	0.00	0.00	0.00	0.13
Tepeyac	0.00	0.30	0.30	0.10	1.40	0.60	3.00	0.10	0.00	0.20	0.00	0.10	0.00	0.20	0.40	0.00	0.20	0.00	0.10
El hercules		0.00	0.00	0.00	0.00	0.00	0.00	0.00	0.00	0.00	0.00	0.00	0.00	0.00	0.00	0.00	0.00	0.00	0.09
La esperanza		0.00	0.00	0.00	0.00	0.11	0.00	0.00	0.00	0.04	0.04	0.00	0.04	0.00	0.15	0.35	0.15	0.15	0.08
La florida		0.38	0.38	1.08	1.08	0.45	1.45		1.38	1.38	0.45		1.54	0.23	1.00	0.23	0.00		0.08
Buenos aires				0.00	0.00			0.00	0.00	0.00	0.07	0.00	0.00	0.00	0.07	0.00	0.14	0.29	0.07
El mezquite		0.00	0.05	0.14	0.00	0.00	0.00	0.10	0.05	0.00	0.05	0.00	0.14	0.00	0.00	0.00	0.10	0.00	0.05
31 de octubre		0.00	0.00	0.00	0.00	0.00	0.00		0.00	0.00	0.00	0.00	0.00	0.07	0.00	0.00			
Barlovento				0.00			0.00	0.00	0.00	0.00	0.00	0.00	0.04	0.00	0.12		0.04	0.00	0.00
Benito juarez		0.00	0.13	0.00	0.00		0.06		0.00	0.00	0.00	0.46	0.13	0.06		0.88			
Campo nuevo		0.00		0.00	0.00	0.00	0.25	0.17	0.00	0.09	0.00	0.00	0.00	0.17		0.08		0.00	
Casas grandes		0.00	0.00	0.00	0.00		0.00	0.00	0.00	0.00	0.00	0.00	0.00	0.00	0.00	1.00		0.00	
Casas grandes ii		0.00	0.00	0.00	0.00		0.00	0.00	0.00	0.00	0.00	0.00	0.00	0.00	0.00	0.00		0.00	
Cocorit		0.00	0.00	0.00	0.25	0.00	0.00	0.00	0.00	0.00	0.00	0.00	0.00	0.00	0.00	0.00	0.00	0.00	0.00
Corosis		0.18		0.00	0.00		0.09	0.00	0.00	0.00	0.00	0.00	0.00	0.00	0.00	0.00	0.03	0.00	0.00

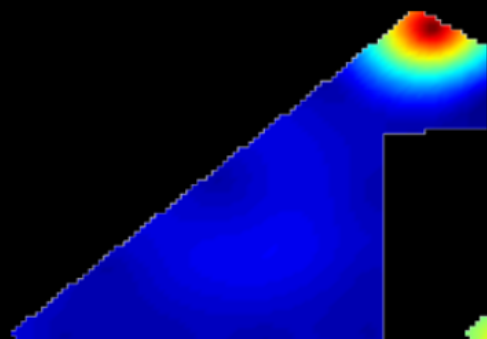


Grupo Técnico

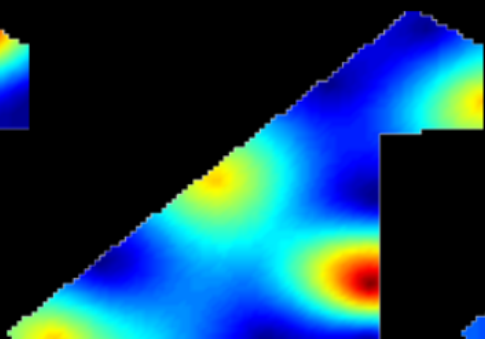




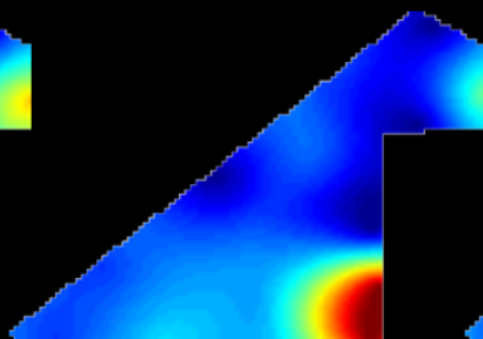
Grupo Técnico



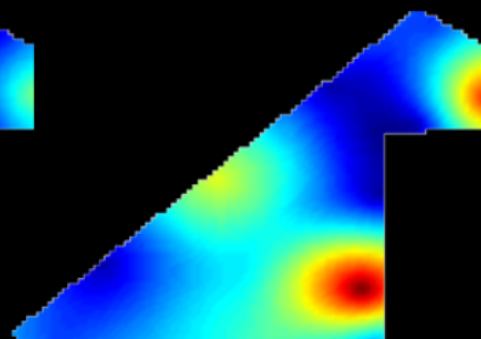
Semana 1



Semana 4

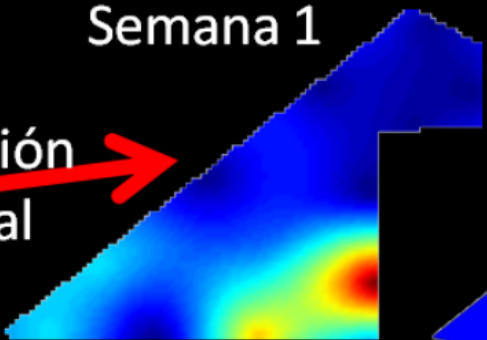


Semana 5



Semana 6

Aplicación Regional →



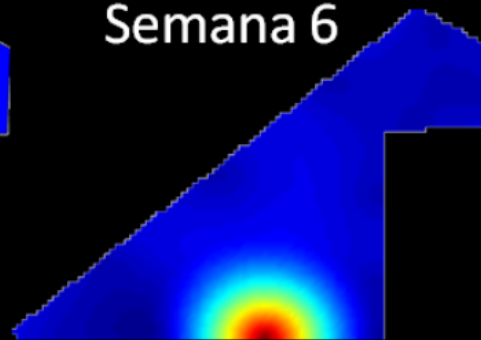
Semana 7



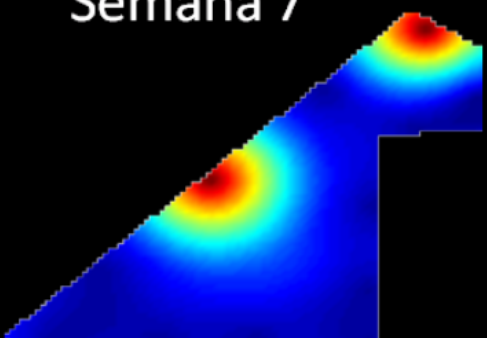
Semana 8



Semana 9



Semana 10

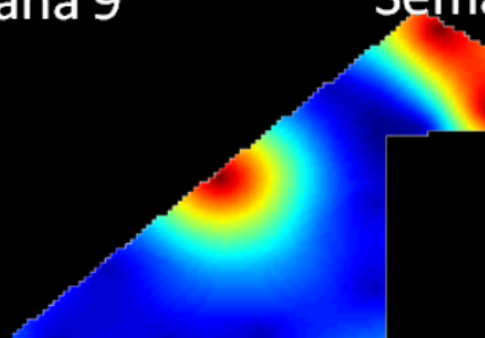


Semana 11



**Huerto
Regado (3
trampas)**

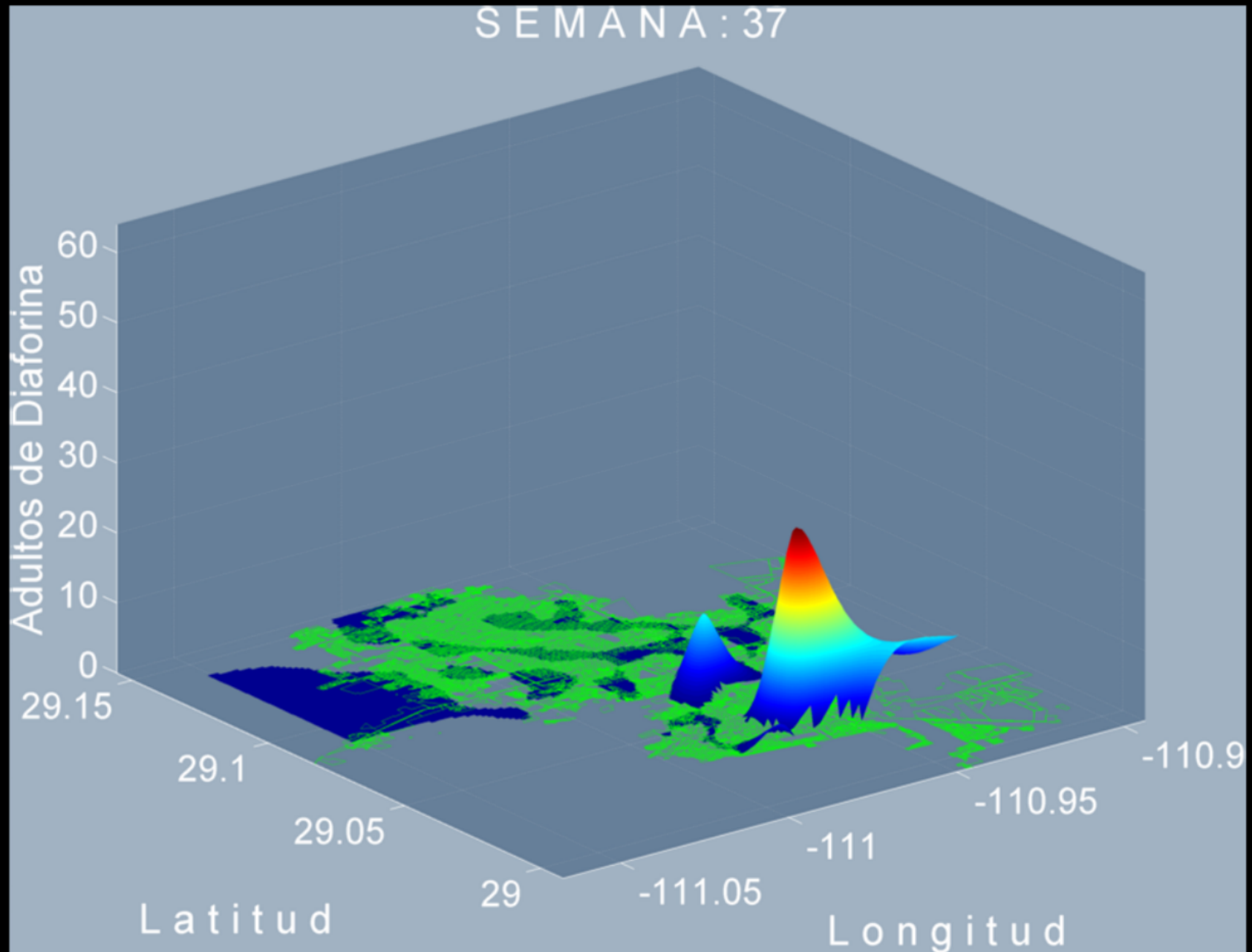
Semana 12



Semana 14



Grupo Técnico





SIMDIA en números



5 Países
599 usuarios
382 técnicos.
68,731 trampas
60 Arcos
21 Estados

- Panamá primer país en adoptar el sistema.
- En estos países la herramienta es adoptada por el sector privado.



Conclusiones

- Umbrales para materialización del desastre
- Minimizar el riesgo
- Respuesta rápida ante el desastre
- Facilitar la toma de decisiones

“cualquier sector productivo informado actuará de forma más inteligente que aquellos que sólo responden a la emergencia”

Agosto, 2013.
Manzanillo, Colima

